

M5: KATALOGSPIEL

23 Min

Gruppenarbeit

ANLEITUNG:

Einteilung der Kinder in drei Gruppen z.B. mit einem Einteilungsspiel:

- Kärtchen mit jeweils einem von drei verschiedenen Tieren (z.B. Hund, Katze, Maus) darauf verteilen. Auf „los“ macht jedes Kind das Geräusch des Tieres und die Kinder müssen sich zusammenfinden.
- Bonbons in drei verschiedenen Farben werden verteilt.

Im PG werden zuerst Ideen gesammelt, **wie man Geld verdienen kann** (Arbeiten, Dinge verkaufen...).

Anschließend sollte erklärt werden, dass **nicht alle Menschen gleich viel Geld verdienen**. Hier sollte jedoch klar werden, dass wenig Geld zu verdienen nicht bedeutet, weniger zu arbeiten. Manche Berufe sind einfach viel schlechter bezahlt! Und es bedeutet nicht, weniger wert zu sein!

Nun kann gesammelt werden, **wofür die Kinder und ihre Eltern denn eigentlich alles Geld ausgeben**.

DANN FOLGT DER ARBEITSAUFTRAG:

Es gibt drei Familien (jeweils zwei Elternteile und zwei Kinder), die unterschiedliche finanzielle Budgets zur Verfügung haben. Jede Gruppe bearbeitet eine dieser Familien (gerne dürfen sie diesen auch Namen geben):

Jede Gruppe bekommt die gleichen Kärtchen mit Bildern zu verschiedenen Ausgaben der Familien.

1. Was brauchen die Familien unbedingt?
2. Wie viel kostet das?
3. Ist noch Geld übrig? Wurde zu viel Geld ausgegeben?
4. Wenn ja, muss etwas gestrichen werden? Was?

IDEEN FÜR DAS AUSWERTUNGSGESPRÄCH:

- Welche Familie konnte sich alles leisten, was sie wollte?
- Wie fühlt sich das für die Familie an, die auf nichts verzichten muss?
- Wer musste Abstriche machen?
- Auf was habt ihr verzichtet?
- Wart ihr euch gleich einig, auf was ihr verzichten wollt?
- Wie hat sich das Verzichten angefühlt?

EINKAUFSKÄRTCHEN



70€



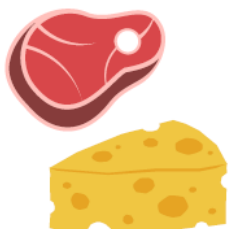
65€



30€



100€



73€



73€



50€



100€



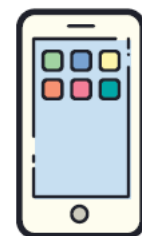
900€



100€



117€



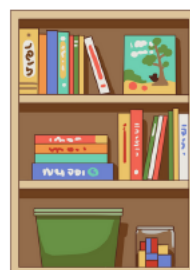
95€



100€



100€



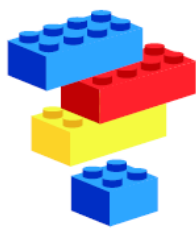
100€



588€



50€



50€



150€



230€



80€



100€



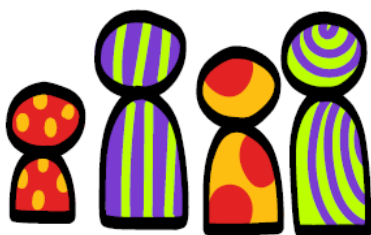
50€



50€

FAMILIENKÄRTCHEN

Familie 1



2.300€



Familie 2



3.800€



Familie 3



4.500€

